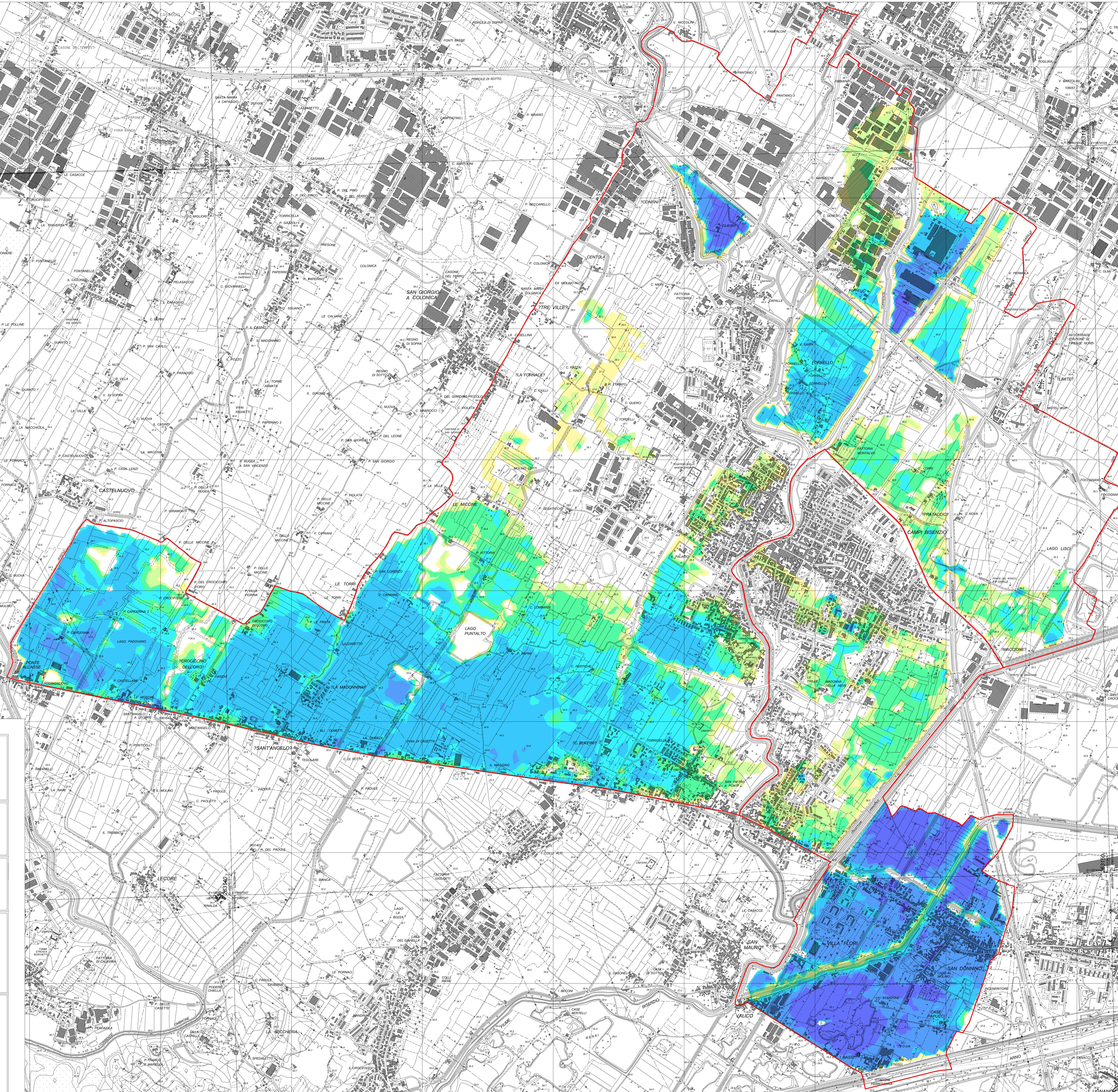


Legenda

▭ Limiti Comunali

Battenti di esondazione (m)

- 0 - 0.1
- 0.1 - 0.6
- 0.6 - 1.0
- 1.0 - 2.0
- 2.0 - 3.0
- > 3.0



COMUNE DI CAMPI BISENZIO
PROVINCIA DI FIRENZE



PROGETTO:

AGGIORNAMENTO DEGLI STRUMENTI URBANISTICI DEL COMUNE DI CAMPI BISENZIO

OGGETTO:

CARTA DEI BATTENTI IDRAULICI TR=200 ANNI IN AGGIORNAMENTO AL P.A.I. DELL'AUTORITA' DI BACINO DEL FIUME ARNO (Decreto 106/2007 e Decreto 09/2010)

IL TECNICO INCARICATO:
CONSORZIO DI BONIFICA AREA FIORENTINA
CONSORZIO DI BONIFICA AREA FIORENTINA
Servizio Tecnico
Via Garibaldi, 31
50129 - FIRENZE

IL CONSULENTE:
PHYSIS
Società a partecipazione paritetica
Via Bonifacio Lupi, 1
50129 - FIRENZE
Dati Ing. Daniel Santese
Dati Ing. Michele Galati

TAVOLA: 03 SCALA: 1:10000 NOME FILE: Tavola_03.pdf

ELABORAZIONE: GIUGNO 2011 REV: 00

SEGNALAZIONE SCOPRIRE

