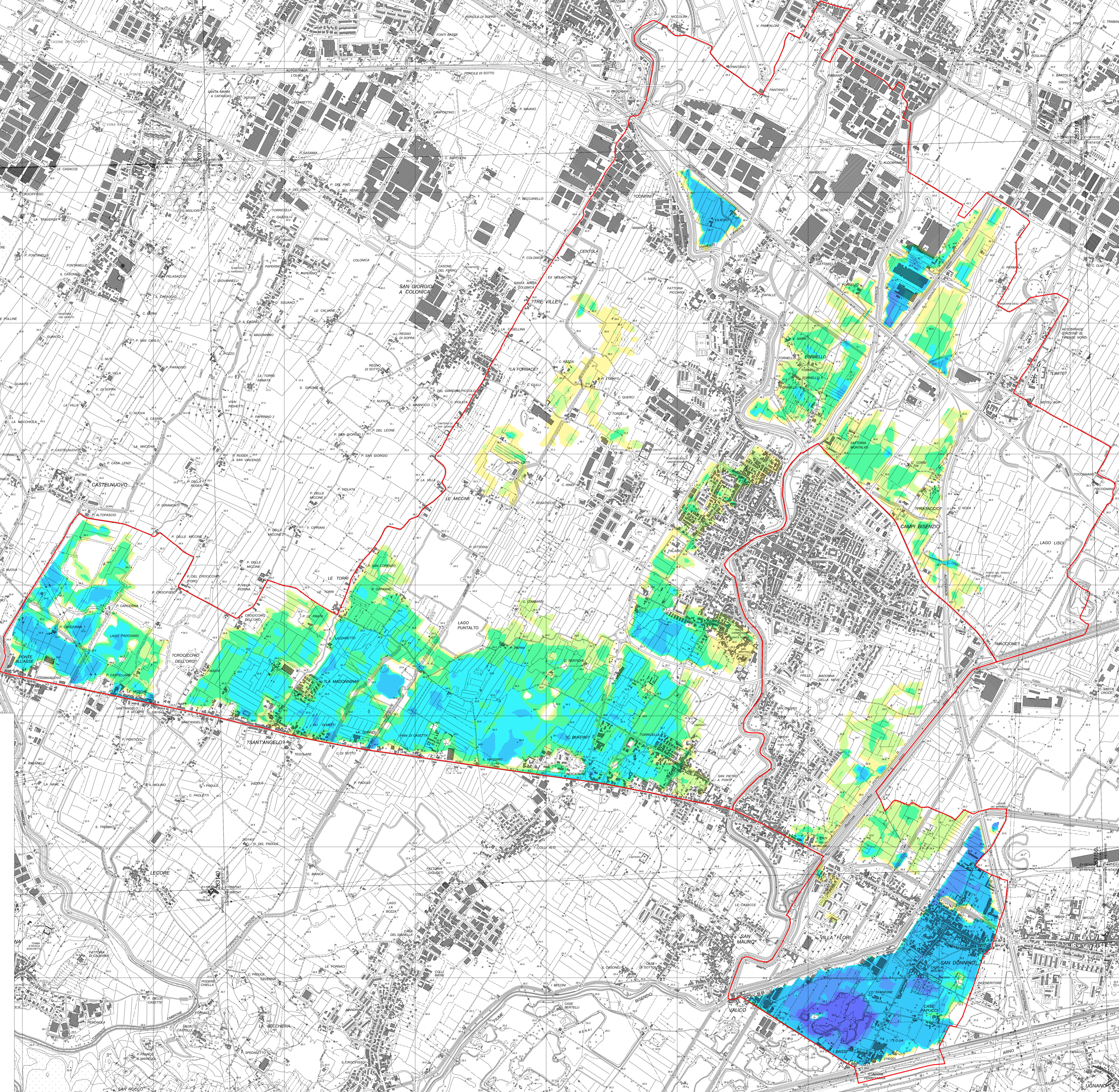


Legenda

▭ Limiti Comunali

Battenti di esondazione (m)

- 0 - 0.1
- 0.1 - 0.6
- 0.6 - 1.0
- 1.0 - 2.0
- 2.0 - 3.0
- > 3.0



COMUNE DI CAMPI BISENZIO
PROVINCIA DI FIRENZE



PROGETTO:

AGGIORNAMENTO DEGLI STRUMENTI URBANISTICI DEL COMUNE DI CAMPI BISENZIO

OGGETTO:

CARTA DEI BATTENTI IDRAULICI TR=100 ANNI IN AGGIORNAMENTO AL P.A.I. DELL'AUTORITA' DI BACINO DEL FIUME ARNO (Decreto 106/2007 e Decreto 09/2010)

IL TECNICO INCARICATO:
CONSORZIO DI BONIFICA AREA FIORENTINA

IL CONSULENTE:
PHYSIS
Via Bolognese 1
50129 - Firenze
Dott. Ing. David Semerari
Dott. Ing. Michela Cabella

TAVOLA: 02 SCALA: 1:10000 NOME FILE: Tavola_02.pdf

ELABORAZIONE: GIUGNO 2011 REV: 00

