



SINDACO
Emiliano Frosi

ASSESSORE ALL'URBANISTICA
Giovanni Di Fede

RESPONSABILE DEL PROCEDIMENTO
Urbanistico Enzo Maria Paganelli

GARANTE DELL'INFORMAZIONE E
DELLA PARTECIPAZIONE
Simone Caspioli

piano strutturale
studi geologici
carta geologico-tecnica

PROGETTO URBANISTICO
coordinatore
Riccardo Lucchi Paschini
collaboratori
Andrea Di Fede
Luca Agostini

responsabile ufficio urbanistico
Lucia Neri

ufficio di piano
Stefano Garimani
Paolo Caspari
Luigi Magagnoli
Christian Clampi

STUDI IDROLOGICI E IDRAULICI
Ad Ingegneria
David Masoli

STUDI GEOLOGICI
Giacopo Di
Simone Fracchi
Alessandro Marratu
Alessandro Casaretti

STUDI ECOLOGICI E BIODIVERSITÀ
Carlo Soccanelli

STUDI MOBILITÀ
Marco
Andrea Debanetti
Politecnico di Milano
Paolo Serra

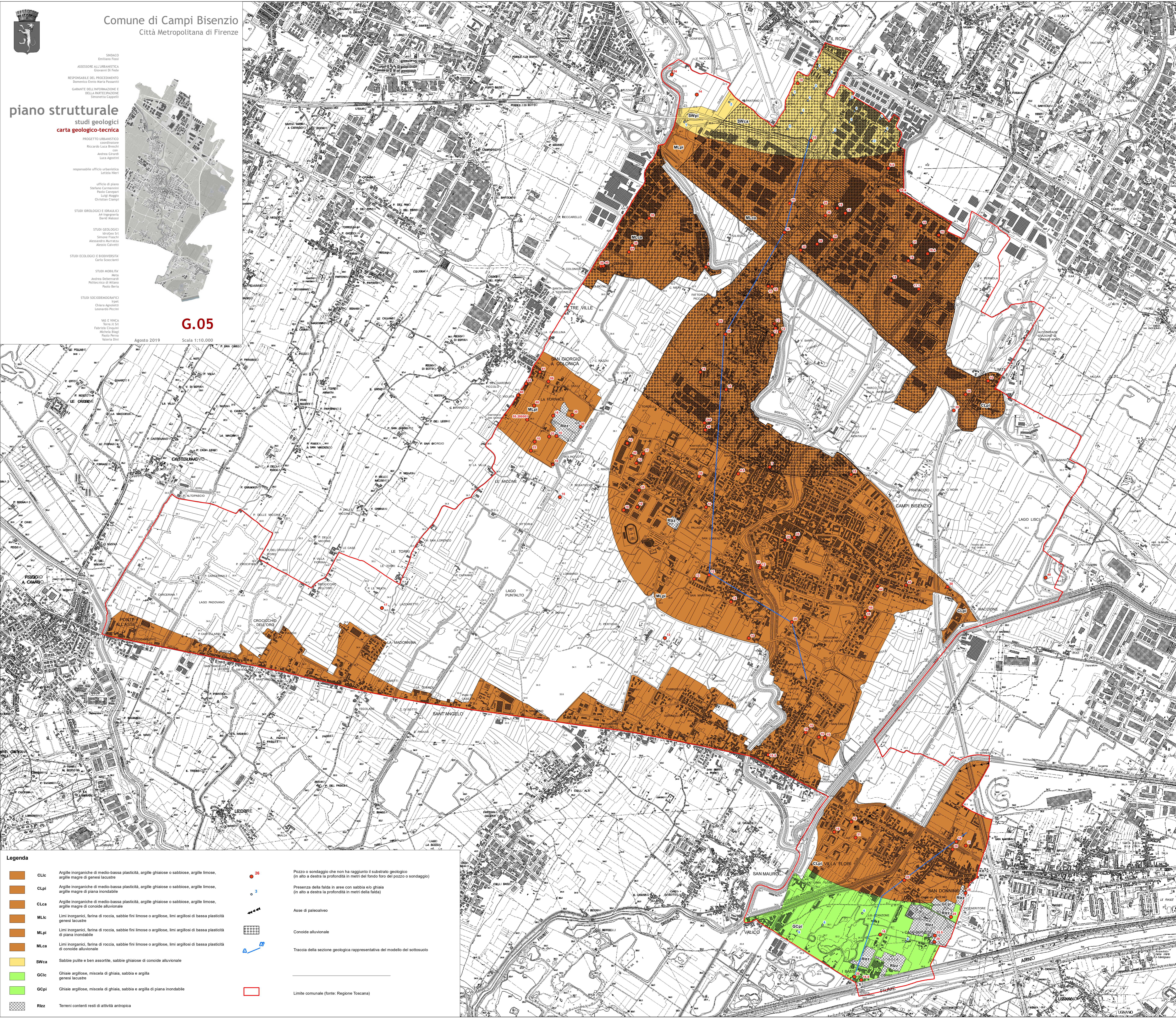
STUDI SOCIOECONOMICI
Tiziana
Chiara Agostini
Leonardo Piccini

VAS E VINCA
Tiziana Di
Fabrizio Cingolani
Michela Bili
Paolo Perro
Valeria Dini



G.05

Agosto 2019 Scala 1:10.000



Simbolo	Descrizione	Simbolo	Descrizione
	CLic Argille inorganiche di medio-bassa plasticità, argille ghiaiose o sabbiose, argille limose, argille magre di genesi lacustre		Pozzo o sondaggio che non ha raggiunto il substrato geologico (in alto a destra la profondità in metri del fondo foro del pozzo o sondaggio)
	CLpi Argille inorganiche di medio-bassa plasticità, argille ghiaiose o sabbiose, argille limose, argille magre di genesi alluvionale		Presenza della falda in aree con sabbia e/o ghiaia (in alto a destra la profondità in metri della falda)
	CLca Argille inorganiche di medio-bassa plasticità, argille ghiaiose o sabbiose, argille limose, argille magre di genesi alluvionale		Asse di paleoalveo
	MLic Limi inorganici, farina di roccia, sabbie fini limose o argilose, limi argillosi di bassa plasticità di genesi lacustre		Conoide alluvionale
	MLpi Limi inorganici, farina di roccia, sabbie fini limose o argilose, limi argillosi di bassa plasticità di genesi lacustre		Traccia della sezione geologica rappresentativa del modello del sottosuolo
	MLca Limi inorganici, farina di roccia, sabbie fini limose o argilose, limi argillosi di bassa plasticità di genesi alluvionale		Limite comunale (fonte: Regione Toscana)
	SWca Sabbie pulite e ben assortite, sabbie ghiaiose di conoide alluvionale		
	GCic Ghiaie argilose, miscela di ghiaia, sabbia e argilla di genesi lacustre		
	GCpi Ghiaie argilose, miscela di ghiaia, sabbia e argilla di genesi alluvionale		
	Rtzc Terreni contenenti resti di attività antropica		