



Città Metropolitana di Firenze

piano strutturale studi geologici

carta delle problematiche idrogeologiche

CONDUGO
Emiliano Frosi
ASSESSORE ALL'URBANISTICA
Giovanni Di Feo
RESPONSABILE DEL PROCEDIMENTO
Domenico Gera Maria Palermi
GARANTE DELL'INFORMAZIONE E
DELLA PARTECIPAZIONE
Simonea Cappelli

PROGETTO URBANISTICO
coordinatore
Riccardo Luca Breschi
coo
Andrea Ciarri
Luca Agostini
responsabile ufficio urbanistica
Letizia Neri

ufficio di piano
Stefano Cammarini
Paolo Casarini
Luigi Maggio
Christian Campi

STUDI IDROLOGICI E IDRAULICI
Adriano Geronzi
David Malossi

STUDI GEOLOGICI
Mirco Sili
Simone Faschi
Alessandro Marzetti
Alessio Calvetti

STUDI ECOLOGICI E BIODIVERSITÀ
Carlo Scocciati

STUDI MOBILITÀ
Meta
Andrea Debernardi
Politecnico di Milano
Paolo Berli

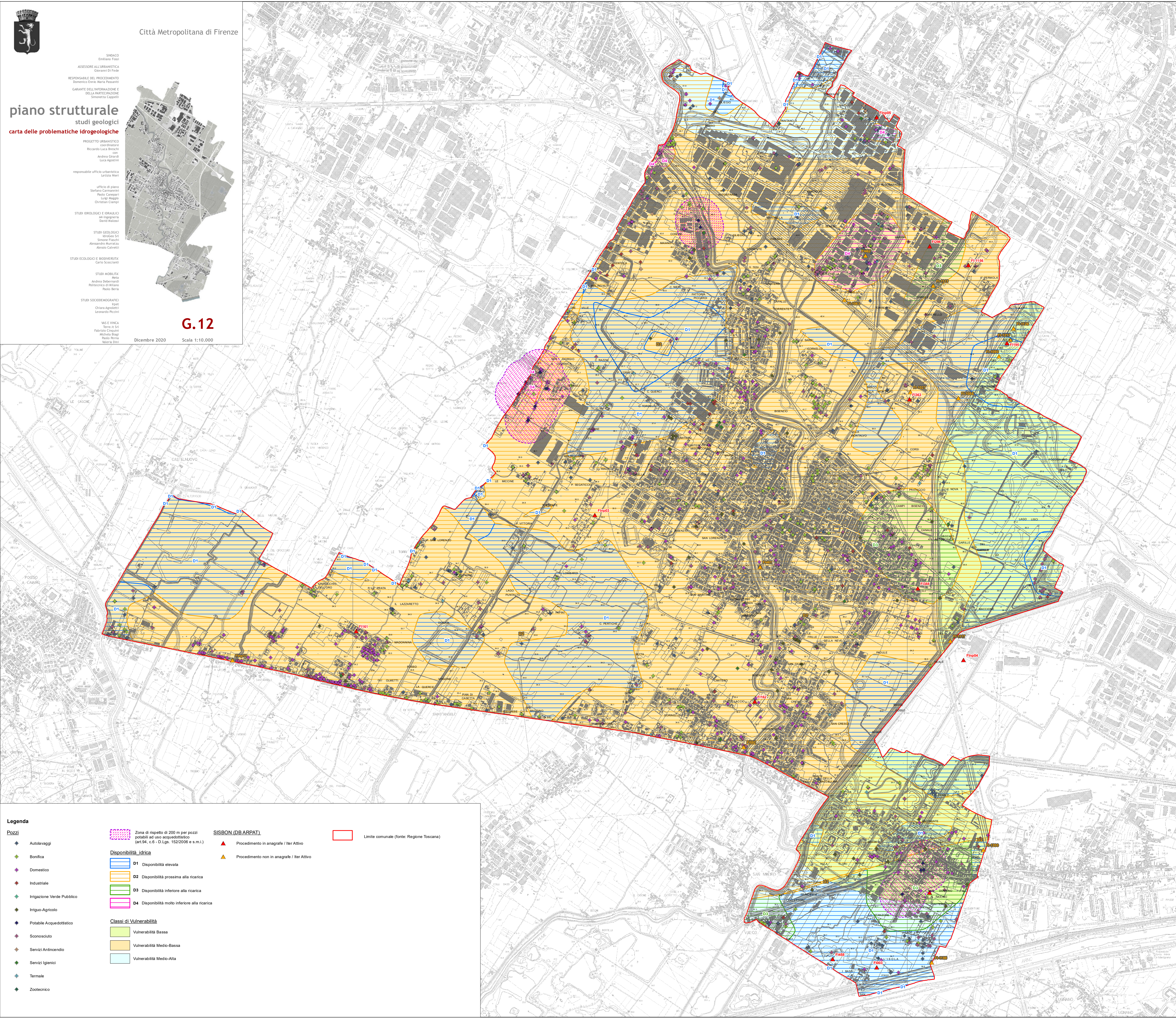
STUDI SOCIODEMOGRAFICI
Ippolito
Chiara Agnietti
Leonardo Piccini

WAS E VINCA
Terre Il Sili
Fabrizio Ciampini
Michela Biagi
Paolo Berni
Valeria Dini



G.12

Dicembre 2020 Scala 1:10.000



Legenda

- Pozzi**
- Autolavaggi
 - Bonifica
 - Domestico
 - Industriale
 - Irrigazione Verde Pubblico
 - Irriguo-Agricolo
 - Potabile Acquedottistico
 - Sconosciuto
 - Servizi Antincendio
 - Servizi Igienici
 - Termale
 - Zootecnico
- Disponibilità idrica**
- D1 Disponibilità elevata
 - D2 Disponibilità prossima alla ricarica
 - D3 Disponibilità inferiore alla ricarica
 - D4 Disponibilità molto inferiore alla ricarica
- Classi di Vulnerabilità**
- Vulnerabilità Bassa
 - Vulnerabilità Medio-Bassa
 - Vulnerabilità Medio-Alta

- SISBON (DB ARPAT)**
- Procedimento in anagrafe / Iter Attivo
 - Procedimento non in anagrafe / Iter Attivo
- Limite comunale (fonte: Regione Toscana)