



CONDAGIO
Emiliano Frosi
ASSESSORE ALL'URBANISTICA
Giovanni Di Fece
RESPONSABILE DEL PROCEDIMENTO
Domenico Gino Maria Paganelli
GARANTE DELL'INFORMAZIONE E
DELLA PARTECIPAZIONE
Simonecca Cappelli

piano strutturale
studi geologici
carta idrogeologica

PROGETTO URBANISTICO
coordinatore
Riccardo Luca Breschi
1021
Andrea Ciaraldi
Luca Agostini
responsabile ufficio urbanistica
Letizia Neri

ufficio di piano
Stefano Cammarini
Paolo Casarini
Luigi Maggio
Christian Campi

STUDI IDROLOGICI E IDRAULICI
Adriano
David Malossi

STUDI GEOLOGICI
Miroglio Srl
Simone Fiaschi
Alessandro Marzotta
Alessio Calvetti

STUDI ECOLOGICI E BIODIVERSITÀ
Carlo Scocciati

STUDI MOBILITÀ
Meta
Andrea Debernardi
Politecnico di Milano
Paolo Beria

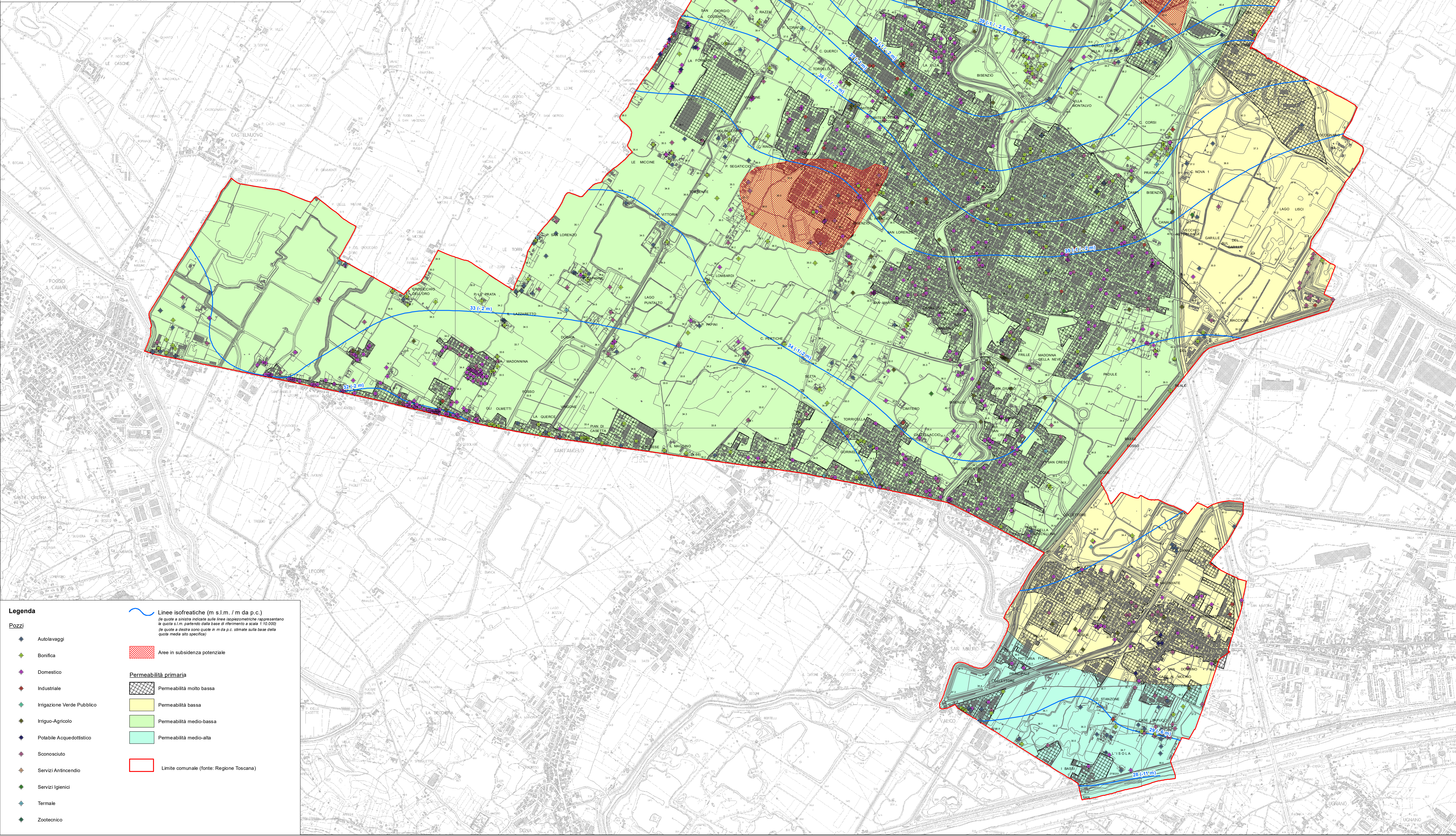
STUDI SOCIOGEOGRAFICI
Ippolito
Chiara Agnietti
Leonardo Piccini

WAS E VINCA
Terre: Il Srl
Fabrizio Ciampini
Michela Biagi
Paolo Berni
Valeria Dini



G.09

Dicembre 2020 Scala 1:10.000



Legenda

Pozzi

- Autolavaggi
- Bonifica
- Domestico
- Industriale
- Irrigazione Verde Pubblico
- Irriguo-Agricolo
- Potabile Acquedottistico
- Sconosciuto
- Servizi Antincendio
- Servizi Igienici
- Termale
- Zootecnico

Linee isofreatiche (m s.l.m. / m da p.c.)
(la quota è riferita all'altitudine delle linee isofreatiche rappresentate la quota s.l.m. partendo dalla base di riferimento a scala 1:10.000) (la quota è riferita alle quote in m da p.c. simole alla base delle quote media sito specifici)

Aree in subsidenza potenziale

Permeabilità primaria

- Permeabilità molto bassa
- Permeabilità bassa
- Permeabilità medio-bassa
- Permeabilità medio-alta

Limite comunale (fonte: Regione Toscana)