



**Comune di Campi Bisenzio**  
Città Metropolitana di Firenze

**LEGENDA**

- Confine Comune di Campi Bisenzio
- Confine comuni limitrofi
- Bacino idrografico

NOTA 1: NELLA PRESENTE TAVOLA SONO RAPPRESENTATI I BACINI IDROGRAFICI INTERESSATI DALLA SPECIFICA ANALISI IDROLOGICA ESEGUITA NELL'AMBITO DELLO STUDIO. NON SONO STATI RIPORTATI I BACINI OGGETTO DEGLI STUDI IDROLOGICI E IDRAULICI REDATTI A SUPPORTO DELLA STESURA DEGLI STRUMENTI URBANISTICI DEI COMUNI DI PRATO, CALENZANO E SESTO FIORENTINO.

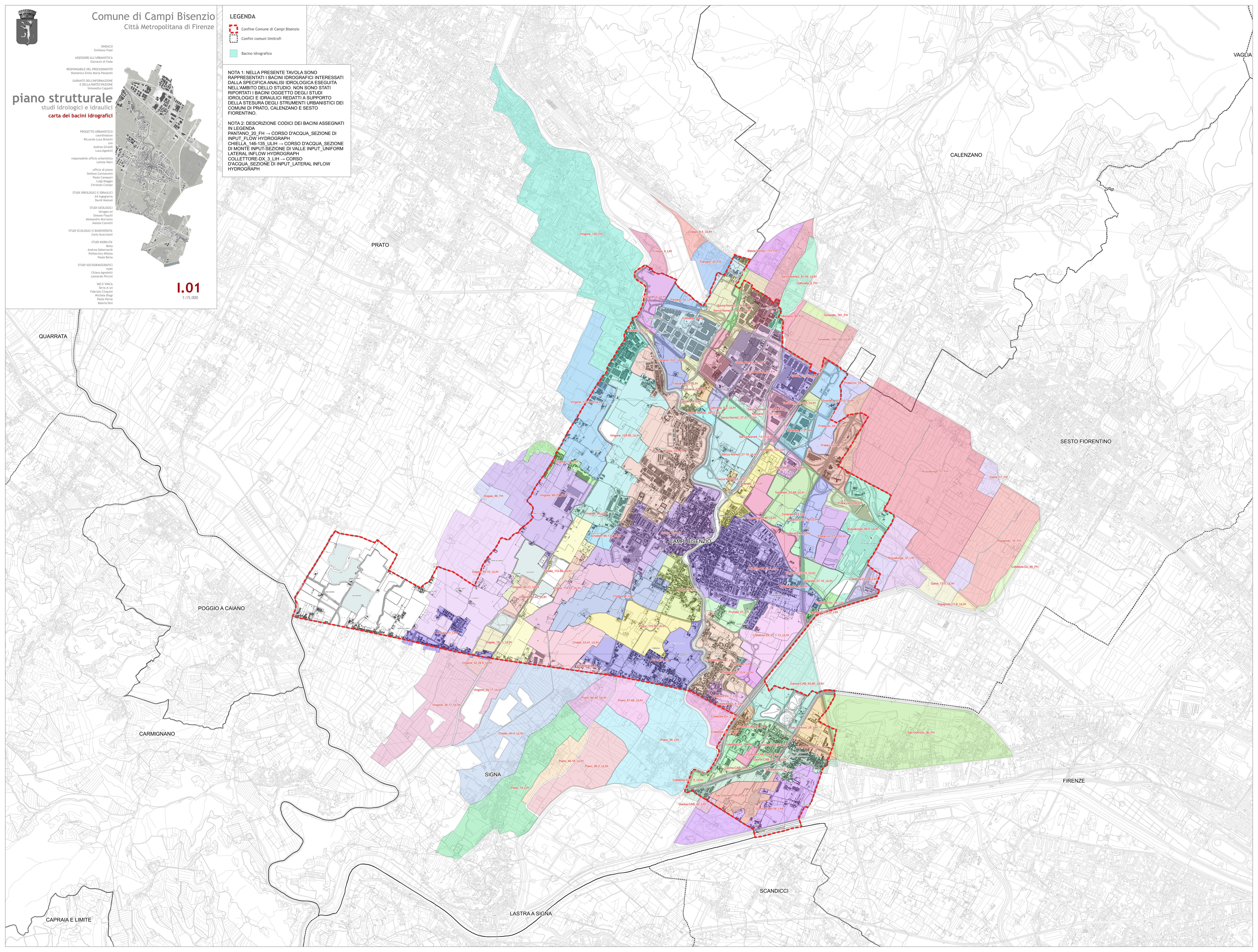
NOTA 2: DESCRIZIONE CODICI DEI BACINI ASSEGNATI IN LEGENDA  
**PANTANO\_20\_FH** -- CORSO D'ACQUA\_SEZIONE DI INPUT\_FLOW HYDROGRAPH  
**CHIELLA\_146-135\_ULIH** -- CORSO D'ACQUA\_SEZIONE DI MONTE INPUT-SEZIONE DI VALLE INPUT\_UNIFORM LATERAL INFLOW HYDROGRAPH  
**COLLETTORE-DX\_3\_LIH** -- CORSO D'ACQUA\_SEZIONE DI INPUT\_LATERAL INFLOW HYDROGRAPH

**piano strutturale**  
studi idrologici e idraulici  
carta dei bacini idrografici

- PROGETTO URBANISTICO**  
coordinatore  
Siccardi Luca Binotti con  
Andrea Galassi  
Luca Agostini  
responsabile ufficio urbanistica  
Letizia Neri
- ufficio di piano**  
Stefano Campaneri  
Paolo Campari  
Luigi Magagnoli  
Christian Campi
- STUDI IDROLOGICI E IDRAULICI**  
AA Ingegneria  
Davide Malossi
- STUDI GEOLOGICI**  
Gruppo srt  
Simone Pascale  
Alessandro Marrazzu  
Alfonso Calvetti
- STUDI ECOLOGICI E BIODIVERSITÀ**  
Carla Socciardi
- STUDI MOBILITÀ**  
Marta  
Andrea Debernardi  
Politecnico Milano  
Paolo Berni
- STUDI SOCIOECONOMICI**  
Tipep  
Chiara Agnietti  
Leonardo Piccini
- VAS E VINCA**  
Servizi srt  
Fabrizio Crivellini  
Michela Biagi  
Paolo Berni  
Valeria Dini



**1.01**  
1:15.000



PRATO

CALENZANO

SESTO FIORENTINO

POGGIO A CAIANO

CAMPI BISENZIO

CARMIGNANO

SIGNA

FIRENZE

CAPRAIA E LIMITE

LASTRA A SIGNA

SCANDICCI

VAGLIA