

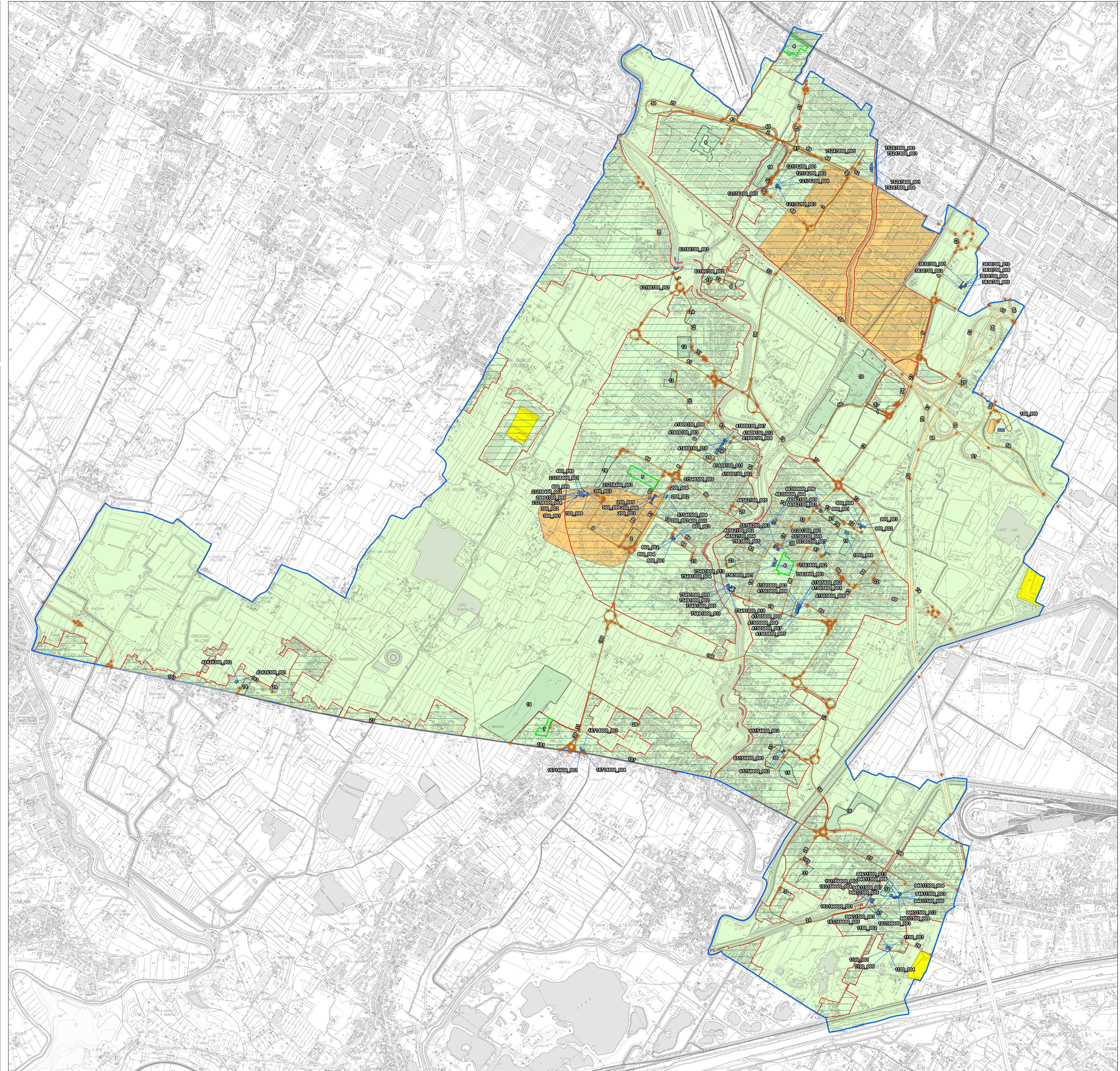


Comune di Campi Bisenzio  
Città Metropolitana di Firenze

- SINDACO E ASSESSORE ALL'URBANISTICA  
Andrea Tagliarini
- RESPONSABILE DEL PROCEDIMENTO  
Letizia Neri
- RESPONSABILE SETTORE 5  
GOVERNO DEL TERRITORIO  
Micaela Neri
- GARANTE DELL'INFORMAZIONE  
E DELLA PARTECIPAZIONE  
Sara Lorenzini
- PROGETTO URBANISTICO  
Coordinatore  
Riccardo Luca Bencini
- Andrea Giraldi  
responsabile ufficio di piano  
Letizia Neri
- ufficio di piano  
Piano Campi  
Christian Campi  
David Innocenti
- STUDI IDROLOGICI E IDRAULICI  
Ad Ingegneria  
David Malossi
- STUDI GEOLOGICI  
Ingegneria  
Simone Fiaschi  
Alessandro Marzetti  
Alessio Calvetti
- VAS E VINCA  
Terre, it srl  
Fabrizio Ciognani  
Michela Biagi  
Paolo Perini  
Francesca Furter
- STUDI ANALISI BENEFICI  
PLANT BASED SOLUTION  
Stefano Mancuso  
PM&E srl
- STUDI MOBILITÀ, TRAFFICO  
Andrea Debernardi  
Meta srl
- STUDIO ASPETTI ACUSTICI  
Francesca Barchi  
Sara Della Macchia  
Venezia Ingegneria Srl



GEO.01\_PO  
Scala 1:10.000



**Legenda**

- Limite amministrativo comunale
- Perimetro territorio urbanizzato
- Infrastrutture di mobilità**
- Infrastruttura di accessibilità
- Infrastruttura di connessione
- Edificio strategico
- Arece di emergenza**
- Area di ammassamento
- Area di ricovero
- Area di attesa
- Area di attesa trasformabili in area di ricovero
- Pericolosità Geologica**
- G.1 - Pericolosità geologica bassa
- G.2 - Pericolosità geologica elevata (associata a possibili fenomeni di subsidenza)
- G.3 - Pericolosità geologica elevata (associata alla presenza di possibili terreni con scadenti caratteristiche geotecniche)
- G.4 - Pericolosità geologica molto elevata (associata alla presenza di fenomeni di erosione spondale)