

**Comune di Campi Bisenzio**  
Città Metropolitana di Firenze

**PIANO STRUTTURALE**  
strategie dello sviluppo sostenibile  
strategie comunali  
modificata a seguito della Variante n.1

**P.04**  
1:10.000

**PROGETTO URBANISTICO**  
coordinatore  
Riccardo Luca Brechi  
con  
Andrea Grassi  
Luca Agostini

**responsabile ufficio urbanistica**  
Letizia Neri

**ufficio di piano**  
Stefano Camarero  
Paolo Campari  
Luigi Ingro  
Emiliano Bianchi  
Luciano Falano  
Franco Negri  
Cristina Campi

**STUDI IDROLOGICI E IDRAULICI**  
A4 Ingegneria  
Dino Antoni

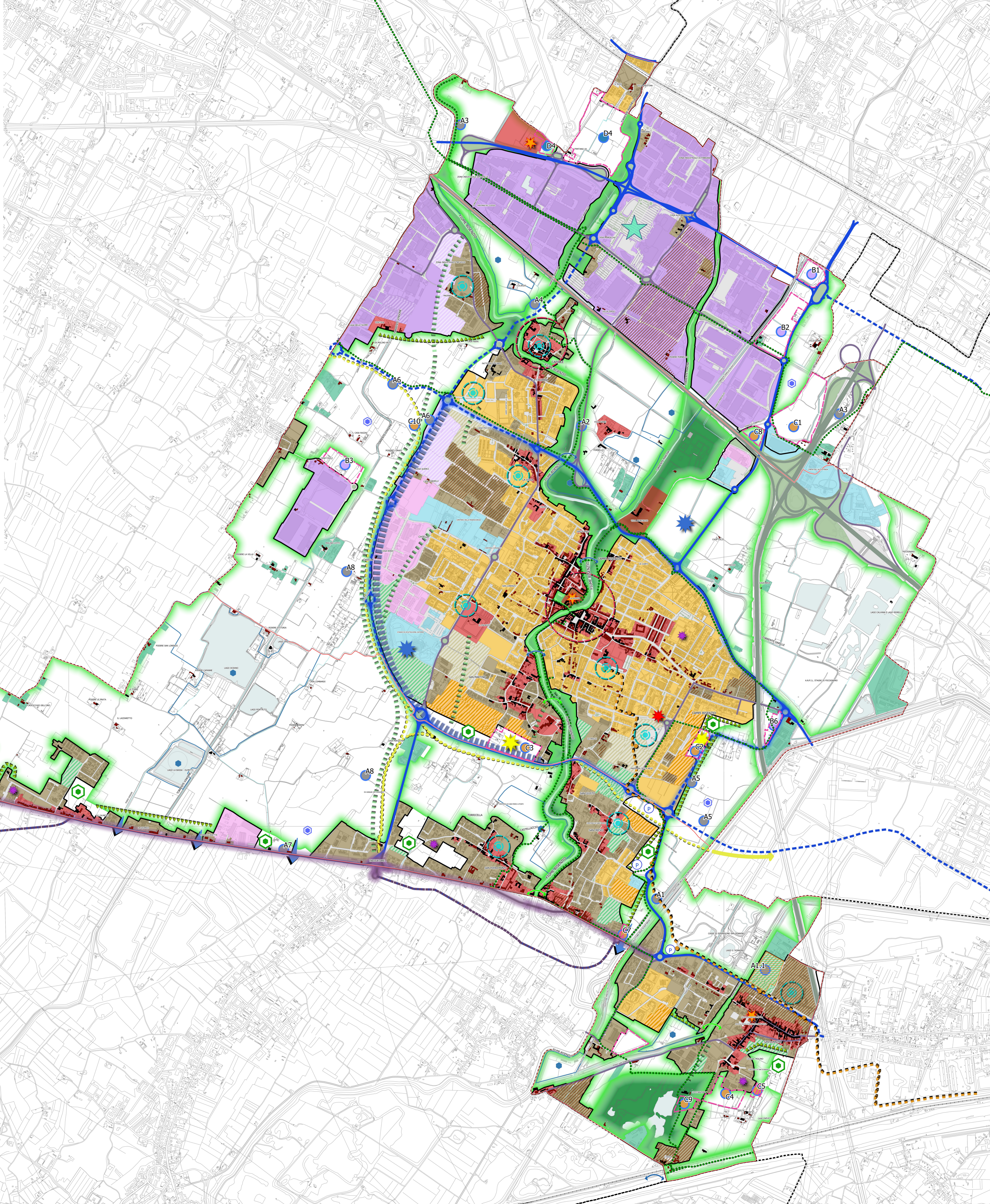
**STUDI GEOLOGICI**  
Gregorio Sili  
Simone Fracchi  
Alessandro Marzetti  
Alessia Calvetti

**STUDI ECOLOGICI E BIODIVERSITÀ**  
Carlo Socci  
Nicola

**STUDI MOBILITÀ**  
Nicola  
Andrea Debernardi  
Polina Miano  
Paolo Beria

**STUDI DEMOGRAFICI**  
Igor  
Chiara Agnietti  
Leonardo Piccini

**VAS E SVCA**  
Torre 2 srl  
Fabrizio Civanti  
Michela Biagi  
Paolo Perna  
Valeria Dini



**LEGENDA**

- confine comunale
- territorio urbanizzato
- utote
- la città storica
- la città contemporanea
- la città della produzione
- aree produttive non consolidate
- margini urbani delle aree produttive da riqualificare
- la città dei servizi specializzati
- le insule specializzate
- le tessute extraurbane
- campagna abitata e urbanizzata
- principali infrastrutture per la mobilità
- autostrade
- strade extraurbane primarie esistenti
- strade extraurbane primarie di progetto
- strade interzonali primarie esistenti
- strade interzonali primarie di progetto
- ferrovia
- corridoio ferroviario e tramviario

**I PROGETTI**

**ADEGUAMENTO DEL SISTEMA DELLA MOBILITÀ**  
l'integrazione della linea tramviaria 4 nella struttura urbana

- linea tramviaria
- fermate
- ipotesi ubicazione deposito tramvia
- parcheggio scambiatore
- il ring di Campi come infrastruttura viaria e qualificato margine urbano
- il completamento del ring
- la riqualificazione del margine urbano lungo il ring
- tratti da ristrutturare
- tratti di progetto
- la rete della mobilità lenta
- rete ciclopedonale di livello sovracomunale
- Le aree urbane a traffico moderato

**RIQUALIFICAZIONE E RIGENERAZIONE URBANA**  
la valorizzazione dei centri storici di Campi e di Capalle

- centri storici di Campi e di Capalle
- il recupero e la rigenerazione delle aree dismesse e degradate
- aree degradate
- la creazione ed il potenziamento di poli urbani e di servizi
- le centralità urbane
- la riqualificazione dei margini urbani
- margini da riqualificare
- varco territoriale
- l'adeguamento dei servizi di livello sovracomunale
- potenziamento poli di servizi per lo sport
- polo scolastico

**RECUPERO PAESAGGISTICO-AMBIENTALE**  
il parco fluviale del Bisenzio, Marina e Marinella

- perimetro del parco agricolo della piana
- le porte del parco
- la riqualificazione delle aree agricole periurbane degradate
- area agricola periurbana
- la progettazione paesaggistico-ambientale delle opere di difesa idraulica
- le casse di espansione di tipo A (PGRA)
- altre casse di espansione

**INTERVENTI ASSOGGETTATI A COPIANIFICAZIONE**

- A. Infrastrutture
- B. produttivo
- C. servizi
- perimetro di massima delle aree assoggettate a copianificazione

**PROGETTI DI ADEGUAMENTO DEL SISTEMA DELLA MOBILITÀ**

- l'integrazione della linea tramviaria 4 nella struttura urbana
- il ring di Campi come infrastruttura viaria e qualificato margine urbano
- la riqualificazione della via Pistioiese
- le aree urbane a traffico moderato
- la rete della mobilità lenta

UTOTE 1 - Nord  
UTOTE 2 - Centro  
UTOTE 3 - Sud

**PROGETTI DI RIQUALIFICAZIONE E RIGENERAZIONE URBANA**

- la valorizzazione dei centri storici di Campi e di Capalle
- il recupero e la rigenerazione delle aree dismesse e degradate
- la creazione ed il potenziamento di poli urbani e di servizi
- la riqualificazione dei margini urbani
- l'adeguamento dei servizi di livello sovracomunale
- il riordino e la razionalizzazione dei comparti immobiliare i Gigli
- l'ampliamento e la connessione del verde urbano

UTOTE 1 - Nord  
UTOTE 2 - Centro  
UTOTE 3 - Sud

**PROGETTI DI RECUPERO PAESAGGISTICO-AMBIENTALE**

- il parco fluviale del Bisenzio, Marina e Marinella
- il parco agricolo della Piana
- la riqualificazione delle aree agricole periurbane e degradate
- la progettazione paesaggistico-ambientale delle opere di difesa idraulica

il corridoio ambientale Green Line

UTOTE 1 - Nord  
UTOTE 2 - Centro  
UTOTE 3 - Sud

**UTOTE E INTERVENTI ASSOGGETTATI A COPIANIFICAZIONE**

**A. INFRASTRUTTURE PER LA MOBILITÀ**

- A1 - Linea tramviaria 4
- A2 - Ciclovía del Sole e valorizzazione Bisenzio
- A3 - Superstrada ciclabile Firenze-Prato
- A4 - Prolungamento del Ring a Nord e riqualificazione assi viari Capalle
- A5 - Completamento del Ring ad Est
- A6 - Completamento del Ring ad Ovest e potenziamento delle connessioni con Prato
- A7 - Riqualificazione strada Pistioiese
- A8 - Corridoi infrastrutturali per tracciati ferroviari

**B. PRODUTTIVO / SERVIZI ALLA PRODUZIONE / COMERCIALI ed esclusivo GOVI TURISTICO-RECREATIVO**

- B1 - Nuovo insediamento produttivo Mezzana Perfetti Riccoli in Via Allende - Via Estense
- B2 - Nuovo insediamento produttivo e per servizi alla produzione in Via Allende - Via Estense
- B3 - Nuovo insediamento produttivo in Via Tosca Fiesoli
- B4 - Parcheggio privato in zona produttiva e parcheggio pubblico tra via Maccone e autostrada
- B7 - Delocalizzazione zona a "Deposito a cielo aperto" con rigenerazione urbana a Ponte all'Asse

**C. SERVIZI**

- C1 - Area sosta camper e spettacoli viaggiatori - zona Tornerello
- C2 - Scuola secondaria di secondo grado via Prunata
- C3 - Polo scolastico di San Martino
- C4 - Nuove infrastrutture a parcheggio Fondazione Spazio Reale
- C5 - Fondazione Spazio Reale - nuovo centro sportivo
- CP - Parcheggio pubblico San Cristò
- C6 - Estensione parco verde denominato nel triangolo fra via Allende e via di Limite
- C7 - Estensione parco Chio Mediceo con parcheggio e chiosco
- C10 - Realizzazione Infrastruttura Verde cosiddetta Green Line

**D. GRANDI STRUTTURE DI VENDITA E INSEDIAMENTI LOGISTICI**

- D1 - Insediamento Grande Struttura di Vendita e Logistica Area Interporto Gornifredi

UTOTE 1 - Nord  
UTOTE 2 - Centro  
UTOTE 3 - Sud