



Comune di Campi Bisenzio
Città Metropolitana di Firenze

SINDACO E
ASSESSORE ALL'URBANISTICA
Andrea Tagliarini
RESPONSABILE DEL PROCEDIMENTO
Letizia Neri
RESPONSABILE SETTORE 5
GOVERNO DEL TERRITORIO
Nicola Bonatti
GARANTE DELL'INFORMAZIONE
E DELLA PARTECIPAZIONE
Marta Lorenzini

**Variante n.1 al
piano strutturale**

Carta della Microzonazione Sismica

FA 0,4 < T < 0,8 s

PROGETTO URBANISTICO
COORDINATORE
Riccardo Luca Breschi

ANDREA GIRALDI
responsabile ufficio di piano
Letizia Neri

UFFICIO DI PIANO
PAOLO CAMPARI
CHRISTIAN CAMPI
DAVID BIANCHI

STUDI IDROLOGICI E IDRAULICI
A4 Ingegneria
David Molteni

STUDI GEOLOGICI
INGEGNERIA
SIMONE FASCHI
ALESSANDRO MARRAS
ALESSIO CALVETTI

VAS E VINCA
TERRA S.r.l.
FABRIZIO CHIGNOLI
MICHELE BRAGI
PAOLO PERINI
FRANCESCO PARTER

STUDI ANALISI E BENEFICI
PLANT BASED SOLUTION
STEFANO MARCUSO
PIRELLA G.T.

STUDI MOBILITÀ, TRAFFICO
ANDREA DEBENARDI
MIRA S.r.l.

STUDIO ASPETTI ACUSTICI
FRANCESCO BERTI
SARA DELLE MACCHIE
VIENNOSE INGEGNERIA S.r.l.



GEO.07_VPS
Scala 1:10.000

Legenda

**Zone stabili suscettibili di
amplificazioni locali**

FA - 1.1 - 1.2

FA - 1.3 - 1.4

FA - 1.7 - 1.8

FA - 1.9 - 2.0

FA - 2.1 - 2.2

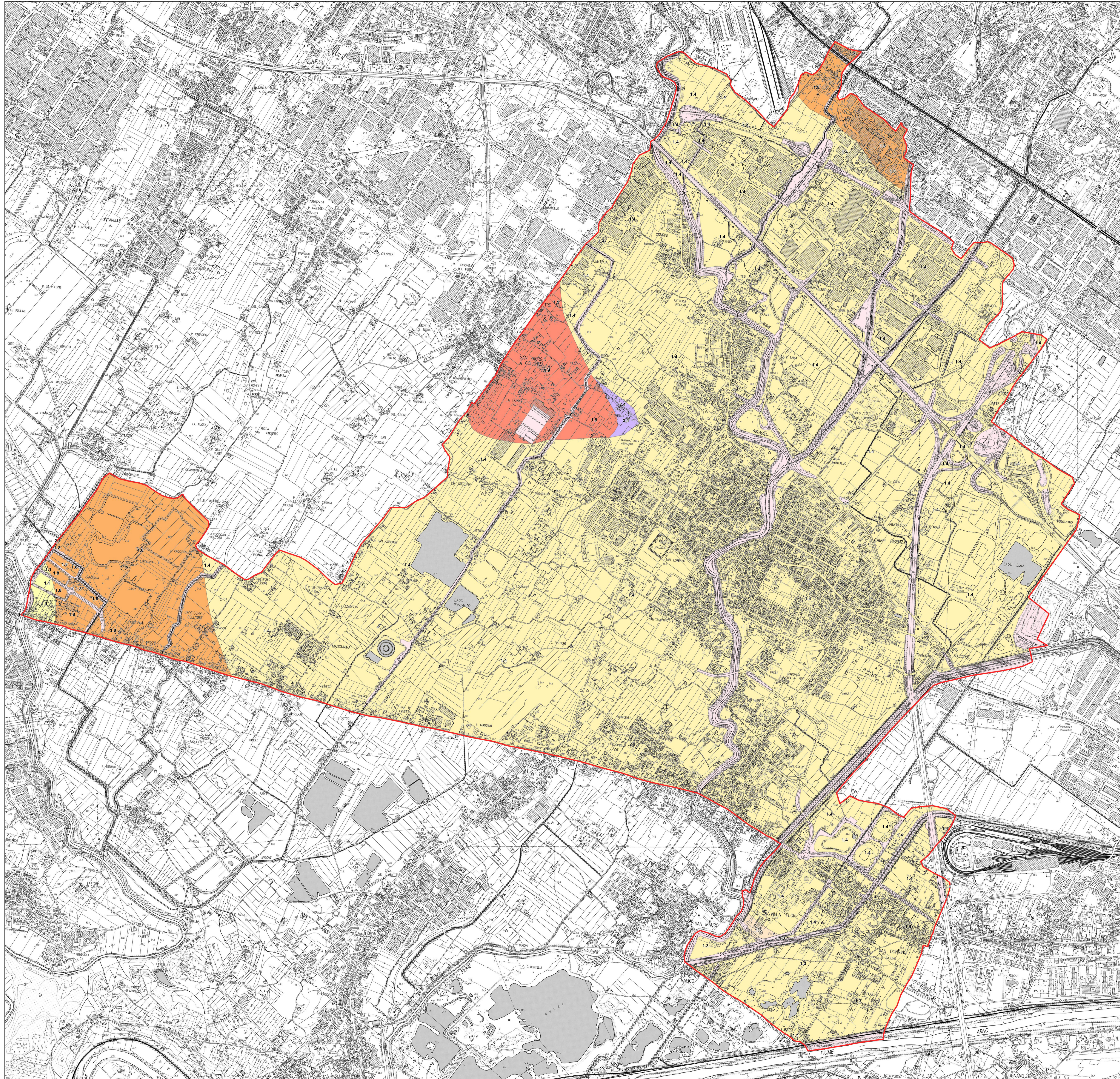
FA - 2.3 - 2.4

2.3 - 2.4

**Zone di Attenzione
per Instabilità (Livello 2)**

ZA - Zona di attenzione per cedimenti differenziali

Limite comunale



0 500 1,000 m